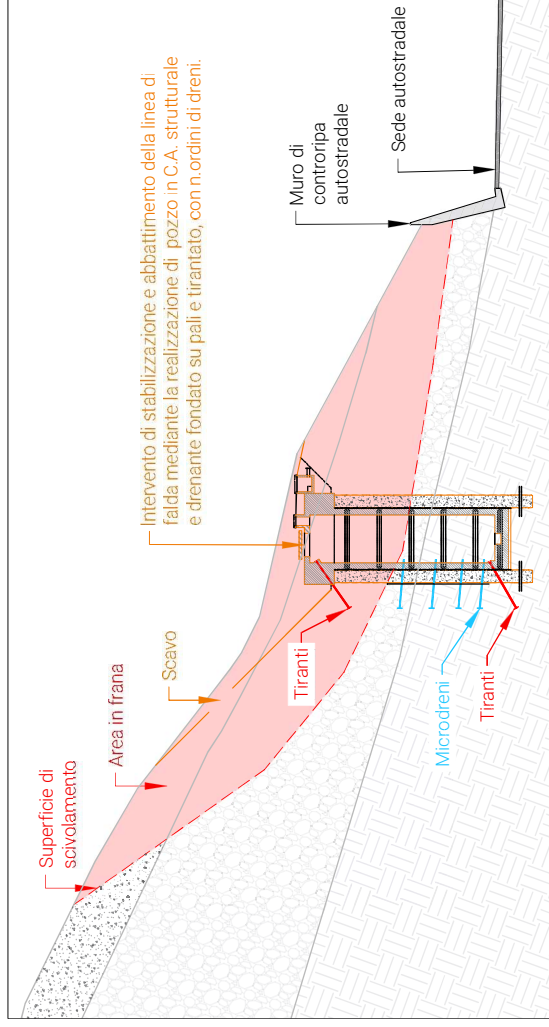


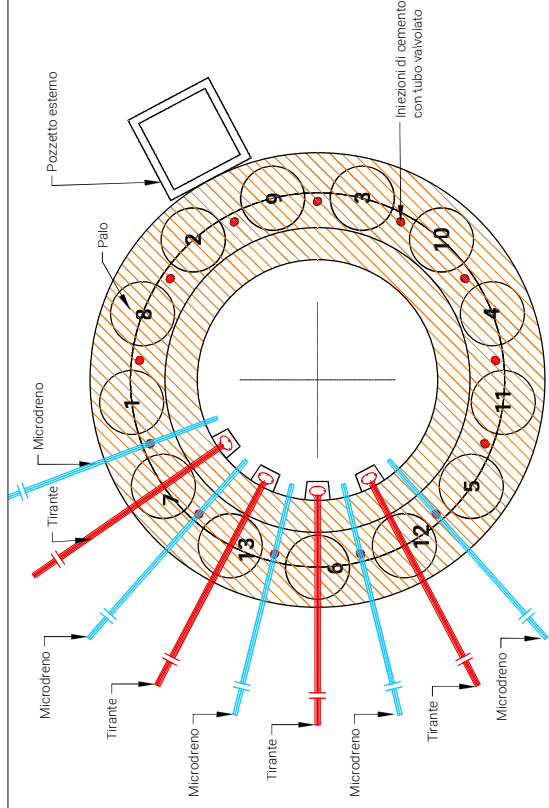
Pozzo strutturale e drenante - Sezione tipologica

Scale 1:500



Planimetria posizione tiranti soletta di testata, microdreni e pali

Scale 1:10C



Pozzo strutturale e drenante - Dettagli sezione tipologica intervento

Scale 1:200

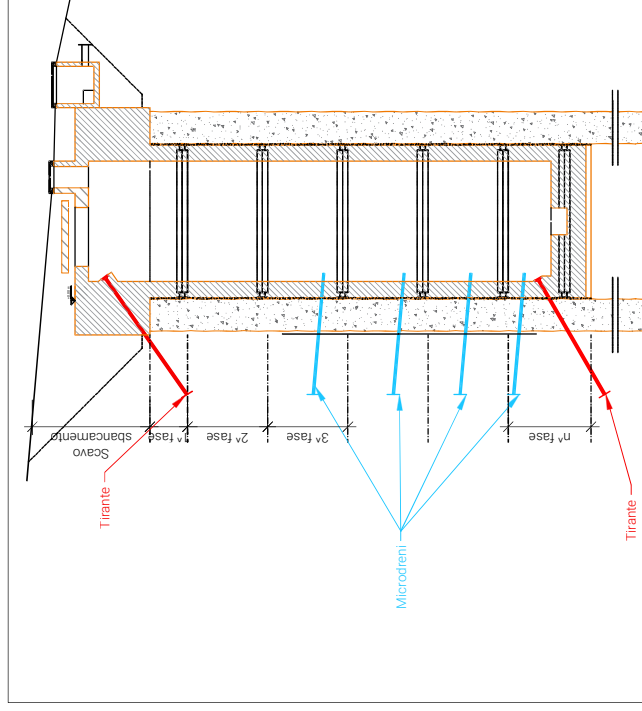


Foto tipologica intervento



Note

La tavola riporta dimensioni tipologiche degli interventi che sono da definire sulla base delle caratteristiche del sito mediante apposite verifiche a firma di tecnico abilitato.

Tipologia e dimensioni dei pali e dei tiranti verranno decise in base ai carichi di progetto.

Tutti i tiranti devono essere sottoposti a prova di collaudo in occasione del serraggio al carico di progetto alla presenza del DL/Collaudatore.

Fasi costruttive

- 1- Scavo di sbancamento fino a quota testa pali.
- 2- Realizzazione pali.
- 3- Iniziizio di intasamento con boiacca cementizia fra palo e palo.
- 4- Scaptotazzatura della testa dei pali.
- 5- Getto 1° fase della trave in C.A. di coronamento.
- 1° CICLO DI SCAVI:**
- 6- Scavo all'interno del pozzo fino alla quota per la posa in opera della prima centina.
- 7- Rivestimento fronte scavo con rete elettrosaldata
- 8- Rivestimento provvisorio fronte scavo con spritz beton.
- 9- Posa in opera della prima centina.
- 2° CICLO DI SCAVI:**
- 10 - Ripetizione del primo ciclo: fino alla posa in opera della seconda centina.
- 3° CICLO DI SCAVI:**
- 11 - Scavo all'interno del pozzo fino alla quota per la posa in opera della terza centina.
- 12- Rivestimento fronte scavo con rete elettrosaldata.
- 13- Rivestimento provvisorio fronte scavo con spritz beton.
- 14 - Posa in opera della prima centina.
- 15 - Esecuzione del primo ordine di microdreni.
- 4°... n° CICLO DI SCAVI:**
- 16- Ripetizione del terzo ciclo con la posa della quarta, ... n-esima centina e quindi del secondo, ... n-esimo ordine di microdreni.
- COMPLETAMENTO POZZO**
- 17 - Realizzazione solettoni di fondo
- 18 - Realizzazione dei tranti di testa e di fondo.
- 19 - Realizzazione camicia interna del pozzo in risalita.
- 20 - Tesatura dei tranti.
- 21 - Posa in opera scala di servizio al pozzo.
- 22 - Realizzazione impianto idrico, di sollevamento ed elettrico.
- 23 - Realizzazione impianto di monitoraggio tranti e microdreni.

autostrade // per l'Italia

Direzione Generale

Committente

Interventi corpo Autostradale : geotecnica e idraulica	
Interventi di consolidamento - Dissesto o movimento franoso	
Tipologico opere di consolidamento costituite da pozzi strutturali e/o drenanti	
TITOLO	

A	19.12.22	-	-	-	-	-
Rev.	Data	Codifica Cliente	BA	GS	GL	
411-DX-004			A	A3	Varie	
Elaborato	Rev.	Formato	Scala			